

# WAT EN WAAROM?



94% van de patiënten samen wil beslissen (Patiëntenfederatie Nederland, 2017). In de praktijk blijkt echter dat dit nog lang niet altijd gebeurt (Nivel, 2021). Dit heeft vaak te maken met de barrières die medisch specialisten of patiënten ervaren. Een keuzehulp, zoals de consultkaart, kan ondersteunen in het toepassen van samen beslissen in de vaak korte consulttijd met de patiënt.

*"Het heeft mij wel enigszins verbaasd: met de consultkaart hebben patiënten bepaalde keuzes gemaakt die ik van tevoren niet zelf had bedacht"* - neuroloog

De **consultkaart** is een keuzehulp die wordt **gebruikt in de spreekkamer**. De kaart biedt een overzicht van de verschillende zorgopties die passen bij een bepaalde situatie en de bijbehorende vraagstukken. Op deze manier ondersteunt de tool het gesprek over de voorkeuren van de individuele patiënt.

## WAT ZIJN DE VOORDELEN VAN EEN CONSULTKAART VOOR\*

\*Gebaseerd op Cochrane review van Stacey et al. (2017) en systematic review van Scalia et al. (2019)



### DE PATIËNT?

- Beter geïnformeerd over de mogelijke zorgopties en bijbehorende voordelen, nadelen en risico's
- Grotere deelname aan het besluitvormingsproces
- Meer inzicht in wat hij/zij/hen belangrijk vindt in relatie tot de mogelijke zorgopties



### DE ARTS?

- Verbeterde communicatie met patiënt
- Zorg beter aan laten sluiten bij de wensen en het leven van de patiënt

### MAAR KOST DAT NIET VEEL EXTRA TIJD?

Recent onderzoek liet zien dat gebruik van een keuzehulp zoals de consultkaart de duur van het consult niet significant verlengt (Dobler et al. (2019), Søndergaard et al. (2020))



# HOE TE GEBRUIKEN?



# CONSULT KAART

Samen beslissen bestaat uit een samenspel van vier stappen, waarbij op elk moment kan worden teruggegrepen naar een vorige stap:

## STAP 1 Creëer bewustzijn

Leg uit dat er een beslissing genomen moet worden en dat de mening van de patiënt daarin telt

## STAP 4 Beslissing nemen of uitstellen

Afhankelijk van de patiënt en de workflow kan er aan het eind van het consult een beslissing worden genomen of een beslissing nog even worden uitgesteld.

Geef de consultkaart na afloop mee aan de patiënt wanneer gewenst



## STAP 2 Opties benoemen

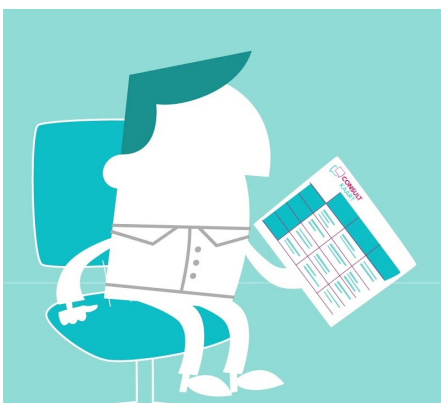
Toon de consultkaart en leg het doel en het format van de kaart uit.

Bespreek de zorgopties en de beschreven frequently asked questions

## STAP 3 Wikken en wegen

Vraag aan de patiënt of hij/zij/hen al een voorkeur heeft en waarom? Wat is er belangrijk in zijn/haar/hen leven?

Geef een pen aan de patiënt en spoor de patiënt aan om belangrijke elementen te omcirkelen



### MAG IK DE KAART AANPASSEN?

De informatie op de kaart is gebaseerd op actuele richtlijnen, vrij van belangen en goedgekeurd door betrokken wetenschappelijke verenigingen en patiëntenorganisaties. Hierdoor kunnen wij een digitale aanpassing van de kaart niet toestaan.

Wel is de kaart flexibel in gebruik en wordt het aangemoedigd aantekeningen te maken om zo de informatie op de consultkaart zo goed mogelijk aan te laten sluiten bij de specifieke situatie van de patiënt en uw afdeling.



## MEER INFORMATIE?

Ga naar [consultkaart.nl](https://consultkaart.nl) of mail naar [info@consultkaart.nl](mailto:info@consultkaart.nl)



Deze infographic is ontwikkeld in het kader van het project voor disseminatie en implementatie van de consultkaarten op uw afdeling.

**Scan de QR-code voor meer informatie over het project, inclusief filmpjes over gebruik van de consultkaart in de praktijk.**